

RHS RETROFIT 80-150 TIIVISTE

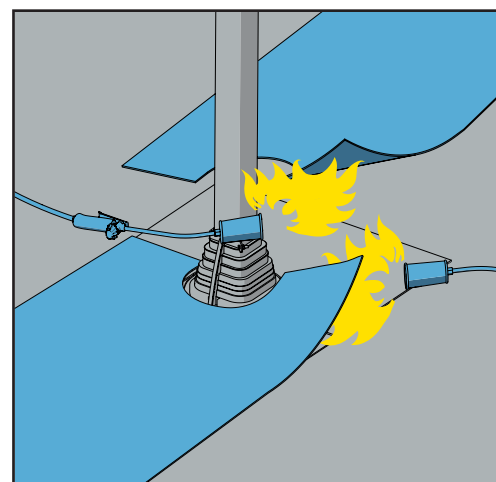
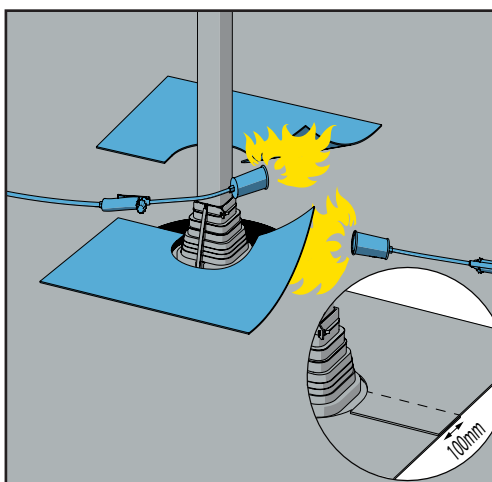
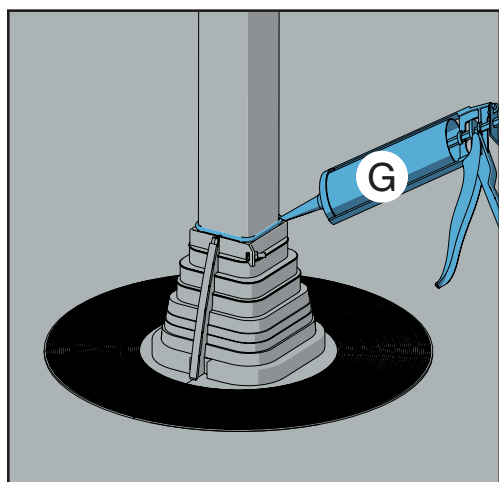
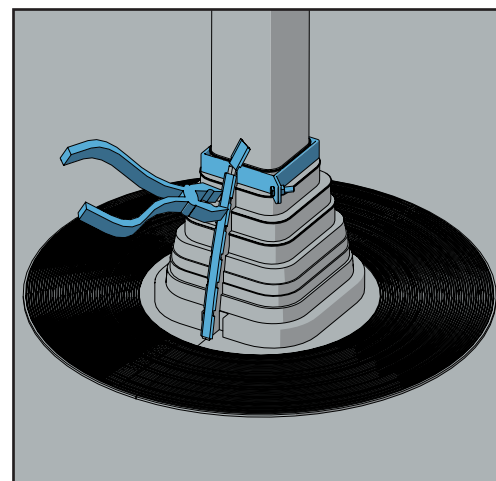
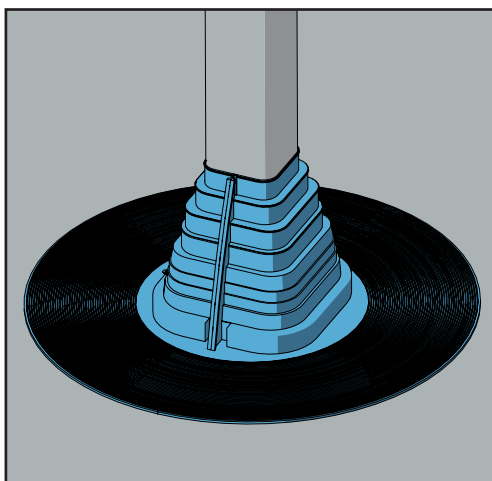
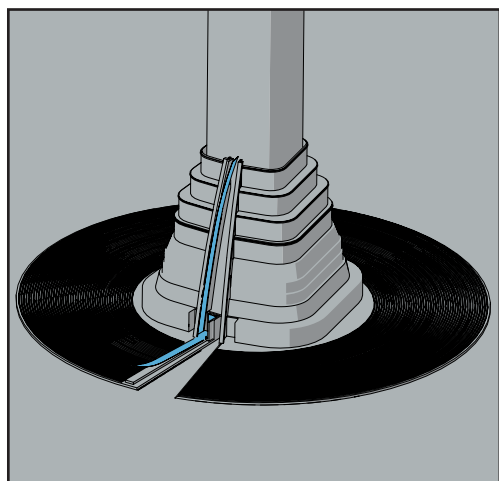
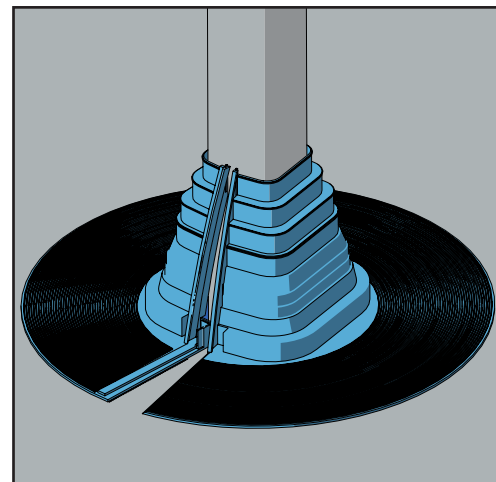
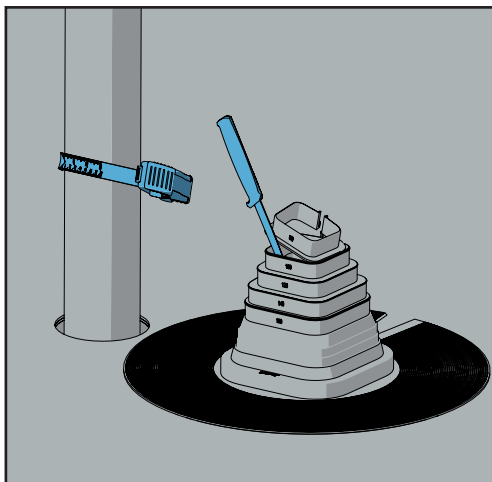
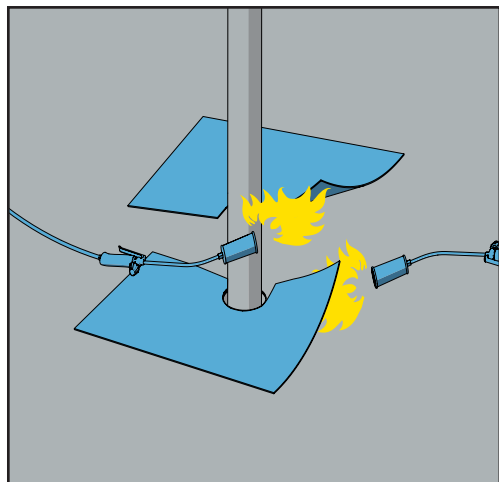
RHS-PAPPTAKSTOS RETROFIT 80-150

RHS-FELT RETROFIT 80-150

RHS-PRZEJŚCIE RETROFIT 80-150

RHS-ABDICHTUNGSMANSCH. RETROFIT 80-150

RHS RETROFIT 80-150 УПЛОТНИТЕЛЬ



RHS RETROFIT 80-150 TIIVISTE

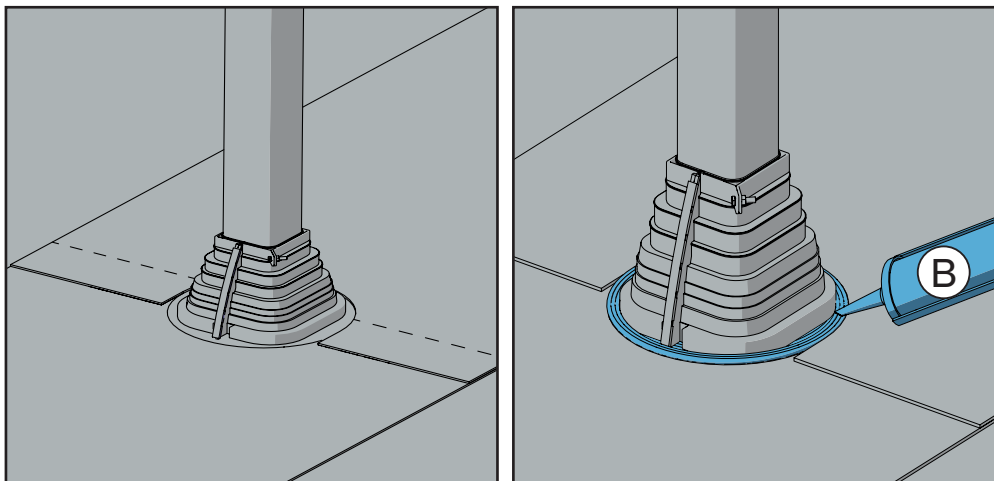
RHS-PAPPTAKSTOS RETROFIT 80-150

RHS-FELT RETROFIT 80-150

RHS-PRZEJŚCIE RETROFIT 80-150

RHS-ABDICHTUNGSMANSCH. RETROFIT 80-150

RHS RETROFIT 80-150 УПЛОТНИТЕЛЬ



Käytä liimamassaa, joka soveltuu kumi- ja muoviosien liimaamiseen ja tiivistämiseen.  
Använd fogmassa lämplig för sammanfogning och tätning av plast- och gummidelar.  
Use adhesive mass suitable for bonding and sealing plastic and rubber parts.  
Применять клей и герметики для пластика и резины (на безуксусной основе).  
Klebmasse verwenden, die sich zum Verkleben und Abdichten von Kunststoff und Gummi eignet.  
Użyj masy klejącej odpowiedniej do łączenia i uszczelniania plastikowych oraz gumowych elementów.



Käytä bitumimassaa, joka soveltuu muovien ja kattuhuopien ja -kermien liimaamiseen ja tiivistämiseen.  
Använd bitumenmassa lämplig för sammanfogning och tätning av plast och takpapp och lister.  
Use bituminous mass suitable for bonding and sealing plastic and roofing felts and strips.  
Применять герметики для пластика и битумных материалов.  
Bitumenmasse verwenden, die sich zum Verkleben und Abdichten von Kunststoff und Bitumen eignet.  
Użyj masy bitumicznej odpowiedniej do łączenia i klejenia pokryć dachowych i listew.